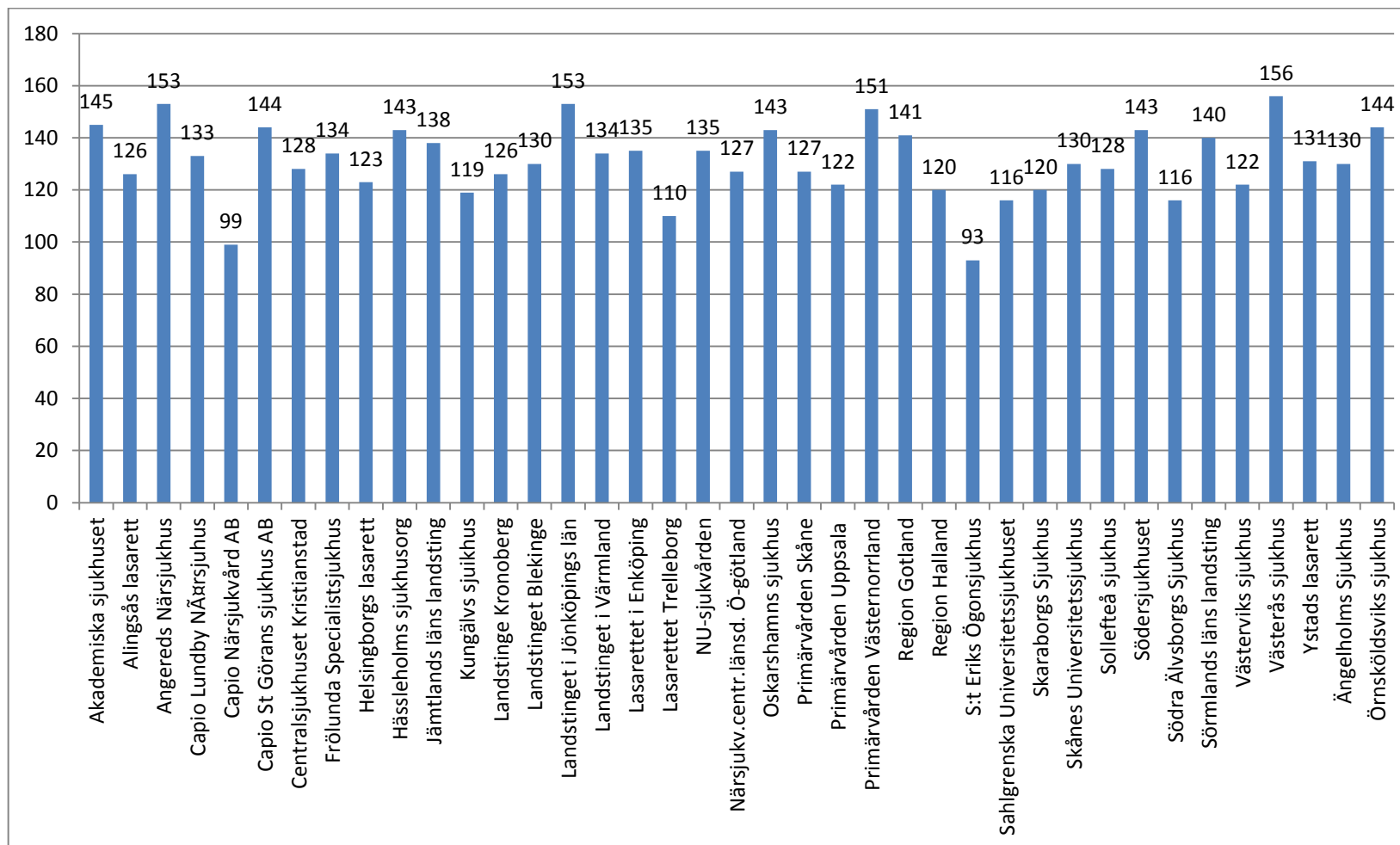


Totalpoäng för respektive medlemssjukhus



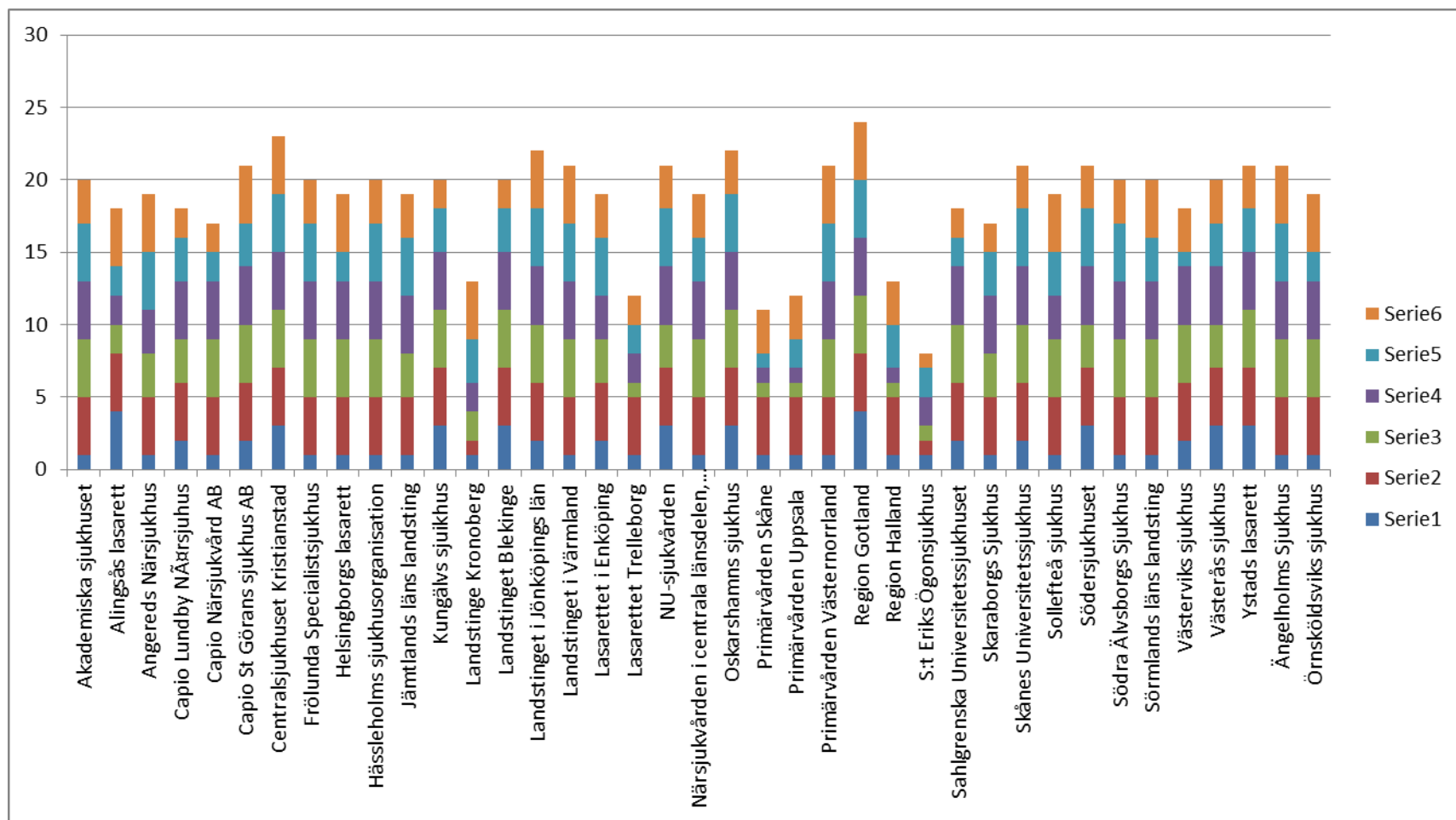
ENSH TOBAKSENKÄT 2012

Poäng per standard samt totalsumma

	Std 1	Std 2	Std 3	Std 4	Std 5	Std 6	Std 7	Std 8	Std 9	Std 10	
Akademiska sjukhuset	20	13	11	29	20	24	16	4	4	4	145
Alingsås lasarett	18	16	7	20	20	24	14	1	5	1	126
Angereds Närsjukhus	19	16	16	32	20	24	14	4	5	3	153
Capio Lundby NÄrsjukhus	18	15	13	23	13	24	11	4	8	4	133
Capio Närsjukvård AB	17	6	9	17	14	21	8	1	2	4	99
Capio St Görans sjukhus AB	21	16	14	21	20	24	16	3	6	3	144
Centralsjukhuset Kristianstad	23	14	8	23	17	17	14	3	5	4	128
Frölunda Specialistsjukhus	20	10	12	20	20	24	15	4	5	4	134
Helsingborgs lasarett	19	15	14	20	5	23	14	3	6	4	123
Hässleholms sjukhusorg	20	13	15	30	14	22	14	4	7	4	143
Jämtlands läns landsting	19	16	11	26	16	21	16	4	5	4	138
Kungälv sjuukhus	20	11	7	14	18	20	15	4	6	4	119
Landstinge Kronoberg	13	11	13	26	18	23	8	4	6	4	126
Landstinget Blekinge	20	11	12	26	16	21	10	4	6	4	130
Landstinget i Jönköpings län	22	15	16	31	20	24	11	4	6	4	153
Landstinget i Värmland	21	16	15	23	20	19	11	4	4	1	134
Lasarettet i Enköping	19	12	12	25	20	20	13	3	7	4	135
Lasarettet Trelleborg	12	10	9	23	17	22	10	1	2	4	110
NU-sjukvården	21	14	10	25	19	22	13	3	4	4	135
Närsjukv. centr. länsd. Ö-götland	19	11	9	25	20	24	10	4	4	1	127
Oskarshamns sjukhus	22	13	11	29	19	24	12	4	5	4	143
Primärvården Skåne	11	16	12	22	20	24	12	4	2	4	127
Primärvården Uppsala	12	9	12	25	15	23	14	4	4	4	122
Primärvården Västernorrland	21	16	16	30	20	24	14	4	2	4	151
Region Gotland	24	15	14	26	20	21	9	4	4	4	141
Region Halland	13	10	12	29	18	20	10	4	2	2	120
S:t Eriks Ögonsjukhus	8	7	6	14	16	21	13	2	4	2	93
Sahlgrenska Universitetssjukhuset	18	9	9	21	15	17	12	4	7	4	116
Skaraborgs Sjukhus	17	13	10	17	19	20	14	2	4	4	120
Skånes Universitetssjukhus	21	11	13	29	15	16	13	4	4	4	130
Sollefteå sjukhus	19	14	13	24	20	21	9	1	3	4	128
Södersjukhuset	21	14	10	27	20	21	14	4	8	4	143
Södra Älvsborgs Sjukhus	20	16	12	25	5	17	8	4	5	4	116
Sörmlands läns landsting	20	16	13	27	19	21	14	4	2	4	140
Västerviks sjukhus	18	14	8	19	20	24	10	2	3	4	122
Västerås sjukhus	20	16	14	27	20	24	20	4	7	4	156
Ystads lasarett	21	15	10	24	15	20	14	4	4	4	131
Ängelholms Sjukhus	21	16	9	22	15	24	13	3	3	4	130
Örnsköldsviks sjukhus	19	16	11	25	20	24	14	4	7	4	144

I följande tabeller redovisas antal poäng per fråga samt summa poäng inom aktuell standard.

Standard 1: Åtagande



Fråga 1.1 = Serie 1, Fråga 1.2 = Serie 2 osv.

ENSH TOBAKSENKÄT 2012

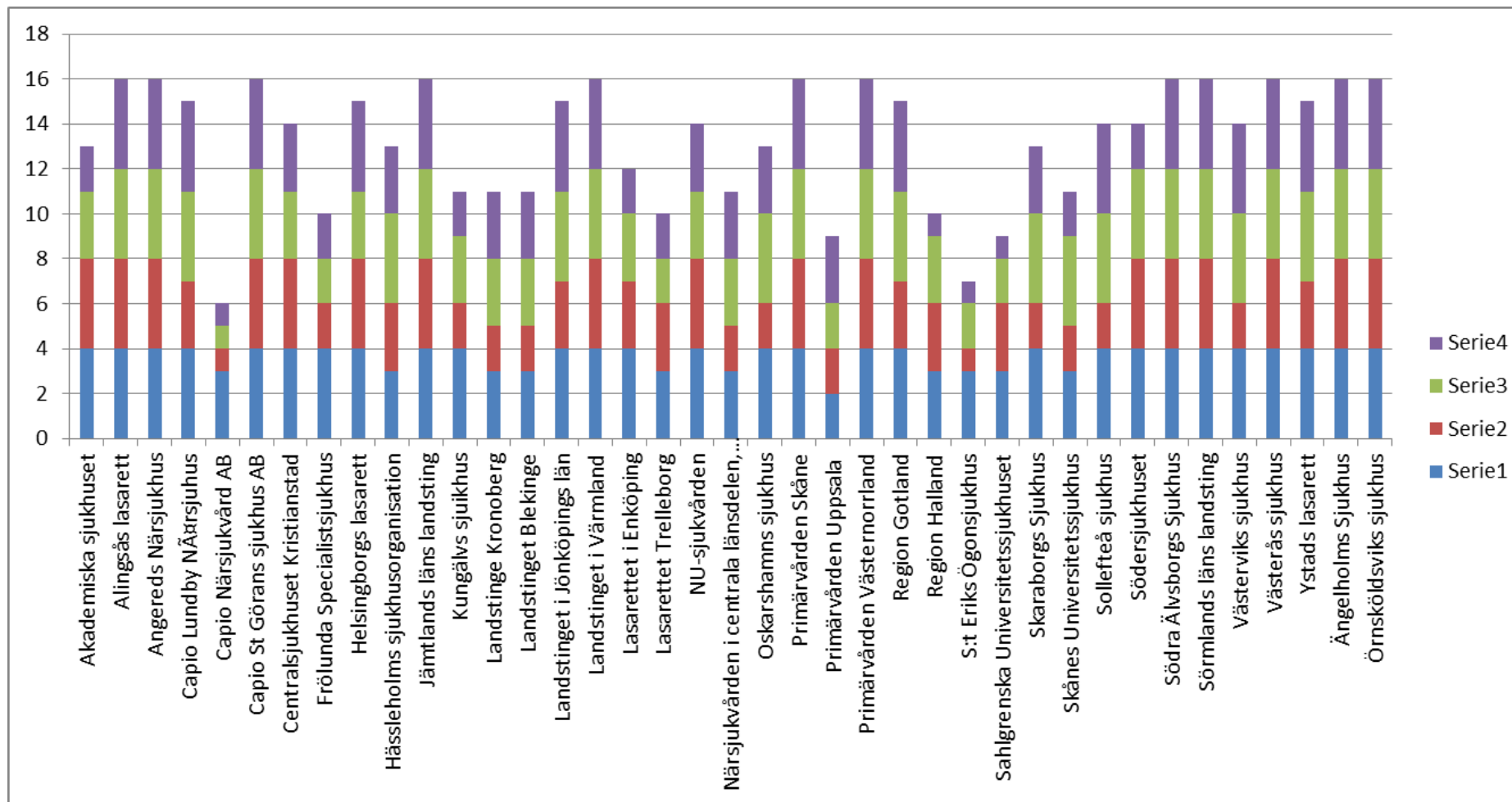
Poängfördelning per fråga under Standard 1: Åtagande

Akademiska sjukhuset	1	4	4	4	4	3	20
Alingsås lasarett	4	4	2	2	2	4	18
Angereds Närsjukhus	1	4	3	3	4	4	19
Capio Lundby Närsjukhus	2	4	3	4	3	2	18
Capio Närsjukvård AB	1	4	4	4	2	2	17
Capio St Görans sjukhus AB	2	4	4	4	3	4	21
Centralsjukhuset Kristianstad	3	4	4	4	4	4	23
Frölunda Specialistsjukhus	1	4	4	4	4	3	20
Helsingborgs lasarett	1	4	4	4	2	4	19
Hässleholms sjukhusorganisatio	1	4	4	4	4	3	20
Jämtlands läns landsting	1	4	3	4	4	3	19
Kungälv sjuikhus	3	4	4	4	3	2	20
Landstinge Kronoberg	1	1	2	2	3	4	13
Landstinget Blekinge	3	4	4	4	3	2	20
Landstinget i Jönköpings län	2	4	4	4	4	4	22
Landstinget i Värmland	1	4	4	4	4	4	21
Lasarettet i Enköping	2	4	3	3	4	3	19
Lasarettet Trelleborg	1	4	1	2	2	2	12
NU-sjukvården	3	4	3	4	4	3	21
Närsjukvården i centrala länsde	1	4	4	4	3	3	19
Oskarshamns sjukhus	3	4	4	4	4	3	22
Primärvården Skåne	1	4	1	1	1	3	11
Primärvården Uppsala	1	4	1	1	2	3	12
Primärvården Västernorrland	1	4	4	4	4	4	21
Region Gotland	4	4	4	4	4	4	24
Region Halland	1	4	1	1	3	3	13
S:t Eriks Ögonsjukhus	1	1	1	2	2	1	8
Sahlgrenska Universitetssjukhu	2	4	4	4	2	2	18
Skaraborgs Sjukhus	1	4	3	4	3	2	17
Skånes Universitetssjukhus	2	4	4	4	4	3	21
Sollefteå sjukhus	1	4	4	3	3	4	19
Södersjukhuset	3	4	3	4	4	3	21
Södra Älvsborgs Sjukhus	1	4	4	4	4	3	20
Sörmlands läns landsting	1	4	4	4	3	4	20
Västerviks sjukhus	2	4	4	4	1	3	18
Västerås sjukhus	3	4	3	4	3	3	20
Ystads lasarett	3	4	4	4	3	3	21
Ängelholms Sjukhus	1	4	4	4	4	4	21
Örnsköldsviks sjukhus	1	4	4	4	2	4	19

Standard 1: Åtagande – Frågor i formulär

- 1.1 Vårdorganisationens styrdokument specificerar hur man ämnar genomföra ENSH Standards.
- 1.2 Vårdorganisationen accepterar inte någon form av sponsorskap från tobaksindustrin.
- 1.3 En policy- eller styrgrupp är utsedd att koordinera utvecklingen, genomförandet och uppföljningen av tobaksfripolicyn.
- 1.4 En person på ledningsnivå ansvarar för policy- eller styrgruppens åtgärder.
- 1.5 Ekonomiska och mänskliga resurser finns avdelade i vårdorganisationens plan för genomförande och uppföljning av tobaksfripolicyn.
- 1.6 Alla medarbetare är införstådda i ansvaret att agera för genomförande och tar del i ansvaret för tobaksfripolicyn.

Standard 2: Kommunikation



Fråga 2.1 = Serie 1, Fråga 2.2 = Serie 2 osv.

ENSH TOBAKSENKÄT 2012

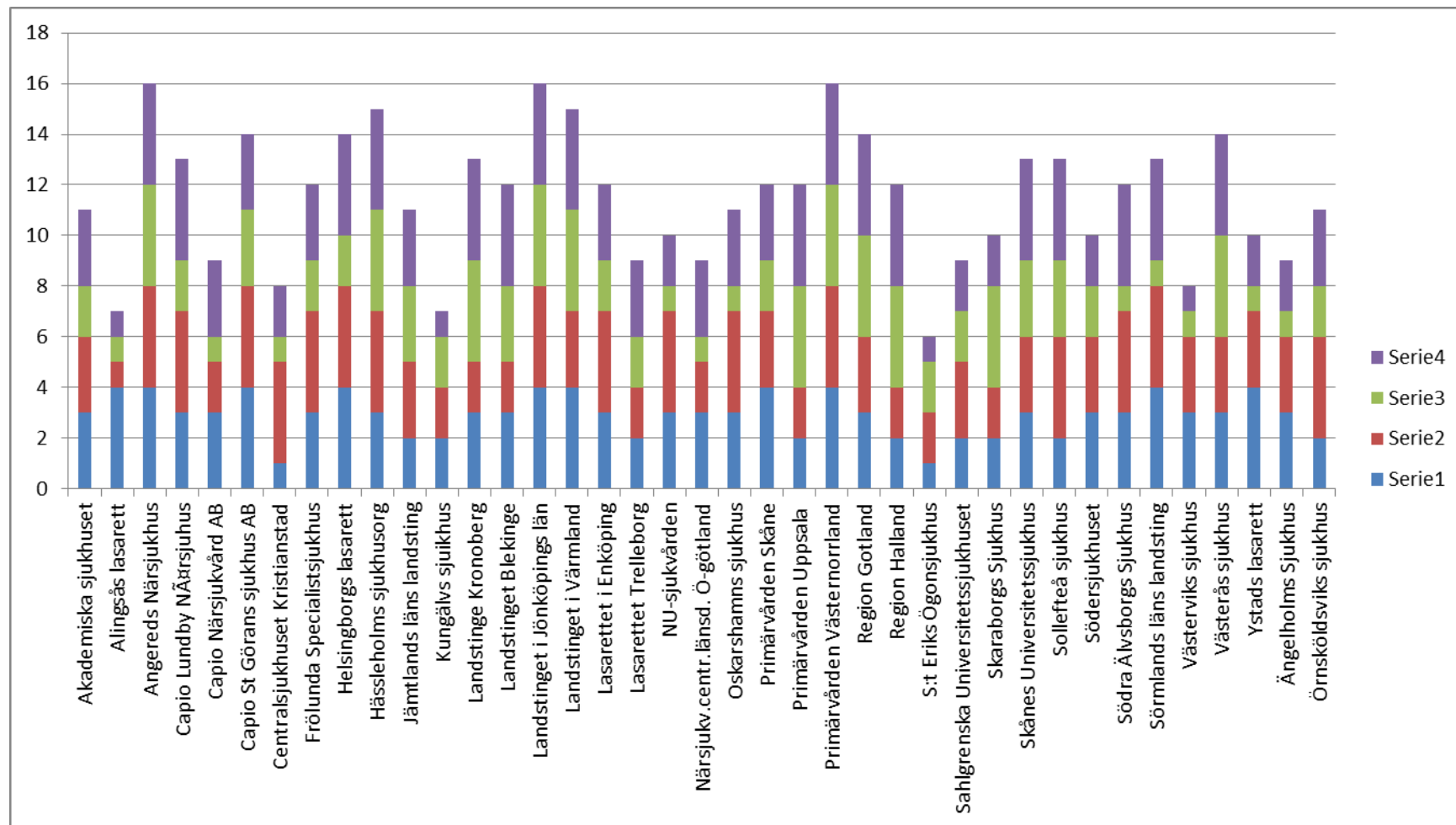
Poängfördelning per fråga under Standard 2:

Akademiska sjukhuset	4	4	3	2	13
Alingsås lasarett	4	4	4	4	16
Angereds Närsjukhus	4	4	4	4	16
Capio Lundby Närsjukhus	4	3	4	4	15
Capio Närsjukvård AB	3	1	1	1	6
Capio St Görans sjukhus AB	4	4	4	4	16
Centralsjukhuset Kristianstad	4	4	3	3	14
Frölunda Specialistsjukhus	4	2	2	2	10
Helsingborgs lasarett	4	4	3	4	15
Hässleholms sjukhusorganisation	3	3	4	3	13
Jämtlands läns landsting	4	4	4	4	16
Kungälv sjuikhus	4	2	3	2	11
Landstinge Kronoberg	3	2	3	3	11
Landstinget Blekinge	3	2	3	3	11
Landstinget i Jönköpings län	4	3	4	4	15
Landstinget i Värmland	4	4	4	4	16
Lasarettet i Enköping	4	3	3	2	12
Lasarettet Trelleborg	3	3	2	2	10
NU-sjukvården	4	4	3	3	14
Närsjukvården i centrala länsdelen	3	2	3	3	11
Oskarshamns sjukhus	4	2	4	3	13
Primärvården Skåne	4	4	4	4	16
Primärvården Uppsala	2	2	2	3	9
Primärvården Västernorrland	4	4	4	4	16
Region Gotland	4	3	4	4	15
Region Halland	3	3	3	1	10
S:t Eriks Ögonsjukhus	3	1	2	1	7
Sahlgrenska Universitetssjukhuset	3	3	2	1	9
Skaraborgs Sjukhus	4	2	4	3	13
Skånes Universitetssjukhus	3	2	4	2	11
Sollefteå sjukhus	4	2	4	4	14
Södersjukhuset	4	4	4	2	14
Södra Älvsborgs Sjukhus	4	4	4	4	16
Sörmlands läns landsting	4	4	4	4	16
Västerviks sjukhus	4	2	4	4	14
Västerås sjukhus	4	4	4	4	16
Ystads lasarett	4	3	4	4	15
Ängelholms Sjukhus	4	4	4	4	16
Örnsköldsviks sjukhus	4	4	4	4	16

Standard 2: Kommunikation – Frågor i formulär

- 2.1 Medarbetare (inkl. lärare, studerande och tillfälligt anställda) är informerade om tobaksfripolicy.
- 2.2 Entreprenörer och inhyrd arbetskraft inom eller i direkt kontakt med vårdorganisationen är informerade om tobaksfripolicy.
- 2.3 Patienter i öppen och sluten vård är informerade om vårdorganisationens tobaksfripolicy.
- 2.4 Allmänheten är informerad om tobaksfripolicy.

Standard 3: Utbildning och träning



Fråga 3.1 = Serie 1, Fråga 3.2 = Serie 2 osv.

ENSH TOBAKSENKÄT 2012

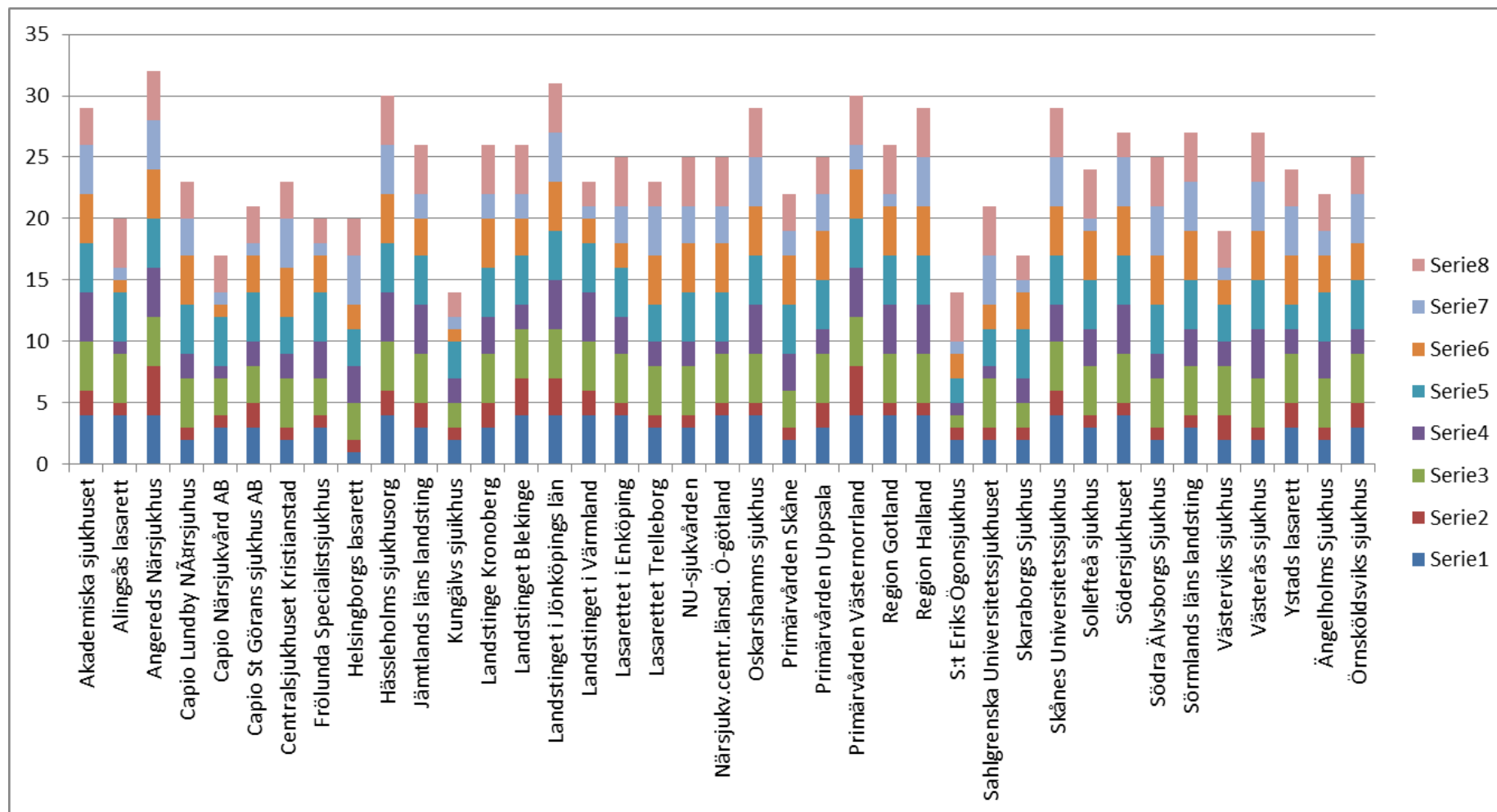
Poängfördelning per fråga under Standard 3:

Akademiska sjukhuset	3	3	2	3	11
Alingsås lasarett	4	1	1	1	7
Angereds Närsjukhus	4	4	4	4	16
Capio Lundby NÄärsjukhus	3	4	2	4	13
Capio Närsjukvård AB	3	2	1	3	9
Capio St Görans sjukhus AB	4	4	3	3	14
Centralsjukhuset Kristianstad	1	4	1	2	8
Frölunda Specialistsjukhus	3	4	2	3	12
Helsingborgs lasarett	4	4	2	4	14
Hässleholms sjukhusorg	3	4	4	4	15
Jämtlands läns landsting	2	3	3	3	11
Kungälv's sjuikhus	2	2	2	1	7
Landstinge Kronoberg	3	2	4	4	13
Landstinget Blekinge	3	2	3	4	12
Landstinget i Jönköpings län	4	4	4	4	16
Landstinget i Värmland	4	3	4	4	15
Lasarettet i Enköping	3	4	2	3	12
Lasarettet Trelleborg	2	2	2	3	9
NU-sjukvården	3	4	1	2	10
Närsjukv.centr.länsd. Ö-götland	3	2	1	3	9
Oskarshamns sjukhus	3	4	1	3	11
Primärvården Skåne	4	3	2	3	12
Primärvården Uppsala	2	2	4	4	12
Primärvården Västernorrland	4	4	4	4	16
Region Gotland	3	3	4	4	14
Region Halland	2	2	4	4	12
S:t Eriks Ögonsjukhus	1	2	2	1	6
Sahlgrenska Universitetssjukhu	2	3	2	2	9
Skaraborgs Sjukhus	2	2	4	2	10
Skånes Universitetssjukhus	3	3	3	4	13
Sollefteå sjukhus	2	4	3	4	13
Södersjukhuset	3	3	2	2	10
Södra Älvsborgs Sjukhus	3	4	1	4	12
Sörmlands läns landsting	4	4	1	4	13
Västerviks sjukhus	3	3	1	1	8
Västerås sjukhus	3	3	4	4	14
Ystads lasarett	4	3	1	2	10
Ängelholms Sjukhus	3	3	1	2	9
Örnsköldsviks sjukhus	2	4	2	3	11

Standard 3: Utbildning & Träning – Frågor i formulär

- 3.1 Alla medarbetare är informerade om hur man ska bemöta tobaksbrukare och informera om organisationens tobaksfripolicy.
- 3.2 Chefer och medarbetare får en obligatorisk genomgång av policyn.
- 3.3 En kortfattad motiverande samtalsträning erbjuds och finns tillgänglig för alla medarbetare.
- 3.4 Kliniskt arbetande nyckelpersoner utbildas i motivationsteknik och tobaksavvänjning.

Standard 4: Identifiering av tobaksanvändare och tobaksavvänjningsstöd



Fråga 4.1 = Serie 1, Fråga 4.2 = Serie 2 osv.

ENSH TOBAKSENKÄT 2012

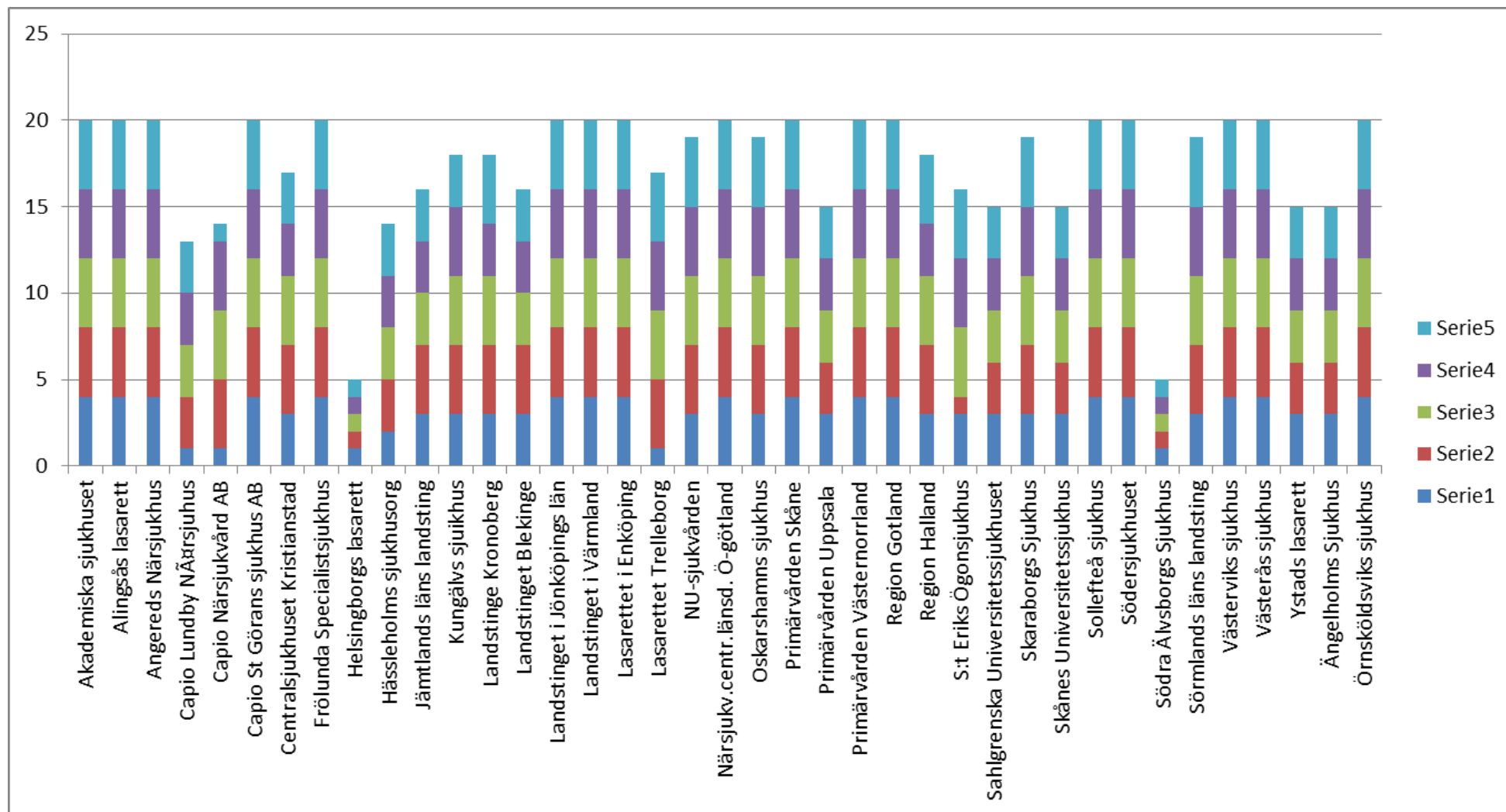
Poängfördelning per fråga under Standard 4:

Akademiska sjukhuset	4	2	4	4	4	4	4	3	29
Alingsås lasarett	4	1	4	1	4	1	1	4	20
Angereds Närsjukhus	4	4	4	4	4	4	4	4	32
Capio Lundby Närsjukhus	2	1	4	2	4	4	3	3	23
Capio Närsjukvård AB	3	1	3	1	4	1	1	3	17
Capio St Görans sjukhus AB	3	2	3	2	4	3	1	3	21
Centralsjukhuset Kristianstad	2	1	4	2	3	4	4	3	23
Frölunda Specialistsjukhus	3	1	3	3	4	3	1	2	20
Helsingborgs lasarett	1	1	3	3	3	2	4	3	20
Hässleholms sjukhusorg	4	2	4	4	4	4	4	4	30
Jämtlands läns landsting	3	2	4	4	4	3	2	4	26
Kungälv sjuikhus	2	1	2	2	3	1	1	2	14
Landstinge Kronoberg	3	2	4	3	4	4	2	4	26
Landstinget Blekinge	4	3	4	2	4	3	2	4	26
Landstinget i Jönköpings län	4	3	4	4	4	4	4	4	31
Landstinget i Värmland	4	2	4	4	4	2	1	2	23
Lasarettet i Enköping	4	1	4	3	4	2	3	4	25
Lasarettet Trelleborg	3	1	4	2	3	4	4	2	23
NU-sjukvården	3	1	4	2	4	4	3	4	25
Närsjukv.centr.länsd. Ö-götland	4	1	4	1	4	4	3	4	25
Oskarshamns sjukhus	4	1	4	4	4	4	4	4	29
Primärvården Skåne	2	1	3	3	4	4	2	3	22
Primärvården Uppsala	3	2	4	2	4	4	3	3	25
Primärvården Västernorrland	4	4	4	4	4	4	2	4	30
Region Gotland	4	1	4	4	4	4	1	4	26
Region Halland	4	1	4	4	4	4	4	4	29
S:t Eriks Ögonsjukhus	2	1	1	1	2	2	1	4	14
Sahlgrenska Universitetssjukhuset	2	1	4	1	3	2	4	4	21
Skaraborgs Sjukhus	2	1	2	2	4	3	1	2	17
Skånes Universitetssjukhus	4	2	4	3	4	4	4	4	29
Sollefteå sjukhus	3	1	4	3	4	4	1	4	24
Södersjukhuset	4	1	4	4	4	4	4	2	27
Södra Älvsborgs Sjukhus	2	1	4	2	4	4	4	4	25
Sörmlands läns landsting	3	1	4	3	4	4	4	4	27
Västerviks sjukhus	2	2	4	2	3	2	1	3	19
Västerås sjukhus	2	1	4	4	4	4	4	4	27
Ystads lasarett	3	2	4	2	2	4	4	3	24
Ängelholms Sjukhus	2	1	4	3	4	3	2	3	22
Örnsköldsviks sjukhus	3	2	4	2	4	3	4	3	25

Standard 4: Identifiering av tobaksanvändare och tobaksavvänjningsstöd – Frågor i formulär

- 4.1 En rutin finns för att identifiera och dokumentera tobaksbruket hos alla patienter.
- 4.2 Rutinen inkluderar och dokumenterar omfattningen av passiv rökning hos alla patienter (spädbarn/barn inkluderade).
- 4.3 En avvänjningsverksamhet eller remiss till sådan är tillgänglig för såväl öppenvårds- som slutenvårdspatienter.
- 4.4 Samtal för att motivera tobaksbrukare att sluta under sjukhusvistelsen dokumenteras i patientens journal.
- 4.5 Nikotinersättningsmedel och annat farmakologiskt stöd finns tillgängliga inom organisationen.
- 4.6 Specifika resurser är avsatta till stöd för tobaksavvänjning inom organisationen.
- 4.7 Systematisk 1-årsuppföljning tillämpas av den tobaksavvänjningsverksamhet som organisationen har eller remitterar till.
- 4.8 Information om tobak och tobaksavvänjningsmetoder är lättillgänglig inom organisationen.

Standard 5: Tobaksfria områden



Fråga 5.1 = Serie 1, Fråga 5.2 = Serie 2 osv.

ENSH TOBAKSENKÄT 2012

Poängfördelning per fråga under Standard 5:

Akademiska sjukhuset	4	4	4	4	4	20
Alingsås lasarett	4	4	4	4	4	20
Angereds Närsjukhus	4	4	4	4	4	20
Capio Lundby NÄärsjukhus	1	3	3	3	3	13
Capio Närsjukvård AB	1	4	4	4	1	14
Capio St Görans sjukhus AB	4	4	4	4	4	20
Centralsjukhuset Kristianstad	3	4	4	3	3	17
Frölunda Specialistsjukhus	4	4	4	4	4	20
Helsingborgs lasarett	1	1	1	1	1	5
Hässleholms sjukhusorg	2	3	3	3	3	14
Jämtlands läns landsting	3	4	3	3	3	16
Kungälv sjuikhus	3	4	4	4	3	18
Landstinge Kronoberg	3	4	4	3	4	18
Landstinget Blekinge	3	4	3	3	3	16
Landstinget i Jönköpings län	4	4	4	4	4	20
Landstinget i Värmland	4	4	4	4	4	20
Lasarettet i Enköping	4	4	4	4	4	20
Lasarettet Trelleborg	1	4	4	4	4	17
NU-sjukvården	3	4	4	4	4	19
Närsjukv.centr.länsd. Ö-götland	4	4	4	4	4	20
Oskarshamns sjukhus	3	4	4	4	4	19
Primärvården Skåne	4	4	4	4	4	20
Primärvården Uppsala	3	3	3	3	3	15
Primärvården Västernorrland	4	4	4	4	4	20
Region Gotland	4	4	4	4	4	20
Region Halland	3	4	4	3	4	18
S:t Eriks Ögonsjukhus	3	1	4	4	4	16
Sahlgrenska Universitetssjukhus	3	3	3	3	3	15
Skaraborgs Sjukhus	3	4	4	4	4	19
Skånes Universitetssjukhus	3	3	3	3	3	15
Sollefteå sjukhus	4	4	4	4	4	20
Södersjukhuset	4	4	4	4	4	20
Södra Älvsborgs Sjukhus	1	1	1	1	1	5
Sörmlands läns landsting	3	4	4	4	4	19
Västerviks sjukhus	4	4	4	4	4	20
Västerås sjukhus	4	4	4	4	4	20
Ystads lasarett	3	3	3	3	3	15
Ängelholms Sjukhus	3	3	3	3	3	15
Örnsköldsviks sjukhus	4	4	4	4	4	20

Standard 5: Tobaksfria områden – Frågor i formulär

5.1 Vårdorganisationens byggnader och området kring dessa är helt tobaksfria.

Är svaret på 5.1 "Helt genomfört" tilldelas hela sektion 5 automatiskt full poäng. Gå vidare till 6.1. Om inte besvaras 5.2 – 5.5.

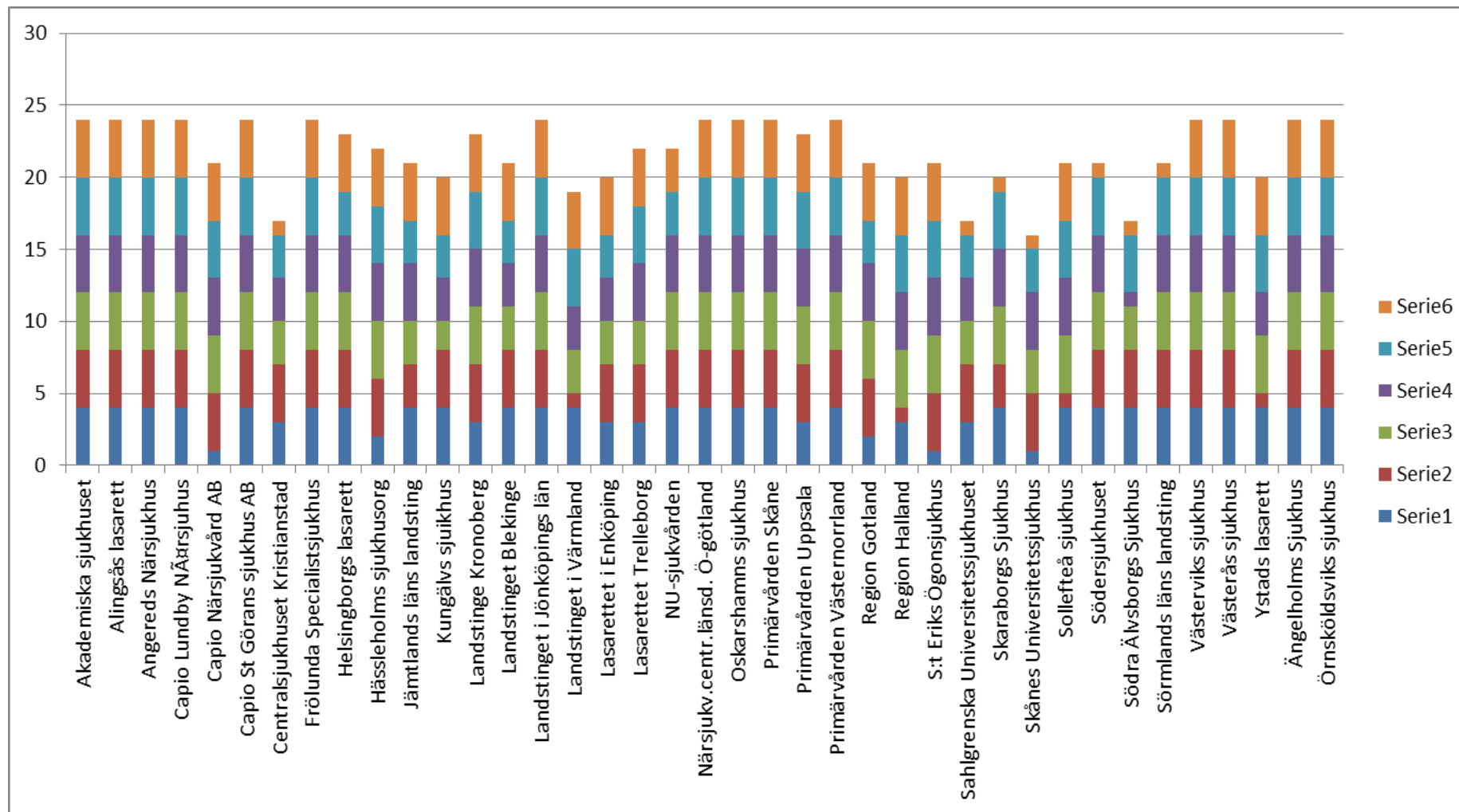
5.2 Alla lokaler tillgängliga för medarbetare och besökande är tobaksfria inkl. mat-, arbets- och allmänutrymmen.

5.3 Alla lokaler tillgängliga för patienter är tobaksfria inkl. behandlings-, mat- och allmänutrymmen.

5.4 Alla transportmedel, uteplatser och balkonger/altaner i vårdorganisationens ägo och drift är helt tobaksfria.

5.5 Om tobaksanvändning förekommer, sker detta endast på särskilt anvisade platser utomhus.

Standard 6: Miljö



Fråga 6.1 = Serie 1, Fråga 6.2 = Serie 2 osv.

ENSH TOBAKSENKÄT 2012

Poängfördelning per fråga under Standard 6:

Akademiska sjukhuset	4	4	4	4	4	4	24
Alingsås lasarett	4	4	4	4	4	4	24
Angereds Närsjukhus	4	4	4	4	4	4	24
Capio Lundby Närsjukhus	4	4	4	4	4	4	24
Capio Närsjukvård AB	1	4	4	4	4	4	21
Capio St Görans sjukhus AB	4	4	4	4	4	4	24
Centralsjukhuset Kristianstad	3	4	3	3	3	1	17
Frölunda Specialistsjukhus	4	4	4	4	4	4	24
Helsingborgs lasarett	4	4	4	4	3	4	23
Hässleholms sjukhusorg	2	4	4	4	4	4	22
Jämtlands läns landsting	4	3	3	4	3	4	21
Kungälv's sjukhus	4	4	2	3	3	4	20
Landstinge Kronoberg	3	4	4	4	4	4	23
Landstinget Blekinge	4	4	3	3	3	4	21
Landstinget i Jönköpings län	4	4	4	4	4	4	24
Landstinget i Värmland	4	1	3	3	4	4	19
Lasarettet i Enköping	3	4	3	3	3	4	20
Lasarettet Trelleborg	3	4	3	4	4	4	22
NU-sjukvården	4	4	4	4	3	3	22
Närsjukv.centr.länsd. Ö-götland	4	4	4	4	4	4	24
Oskarshamns sjukhus	4	4	4	4	4	4	24
Primärvården Skåne	4	4	4	4	4	4	24
Primärvården Uppsala	3	4	4	4	4	4	23
Primärvården Västernorrland	4	4	4	4	4	4	24
Region Gotland	2	4	4	4	3	4	21
Region Halland	3	1	4	4	4	4	20
S:t Eriks Ögonsjukhus	1	4	4	4	4	4	21
Sahlgrenska Universitetssjukhus	3	4	3	3	3	1	17
Skaraborgs Sjukhus	4	3	4	4	4	1	20
Skånes Universitetssjukhus	1	4	3	4	3	1	16
Sollefteå sjukhus	4	1	4	4	4	4	21
Södersjukhuset	4	4	4	4	4	1	21
Södra Älvsborgs Sjukhus	4	4	3	1	4	1	17
Sörmlands läns landsting	4	4	4	4	4	1	21
Västerviks sjukhus	4	4	4	4	4	4	24
Västerås sjukhus	4	4	4	4	4	4	24
Ystads lasarett	4	1	4	3	4	4	20
Ängelholms Sjukhus	4	4	4	4	4	4	24
Örnsköldsviks sjukhus	4	4	4	4	4	4	24

Standard 6: Miljö – Frågor i formulär

6.1 Informationsskyltar som anger tobaksfripolicyn är väl synliga för personal, patienter och besökare.

6.2 Om rökrum fortfarande finns kvar, förekommer askkoppar endast där.

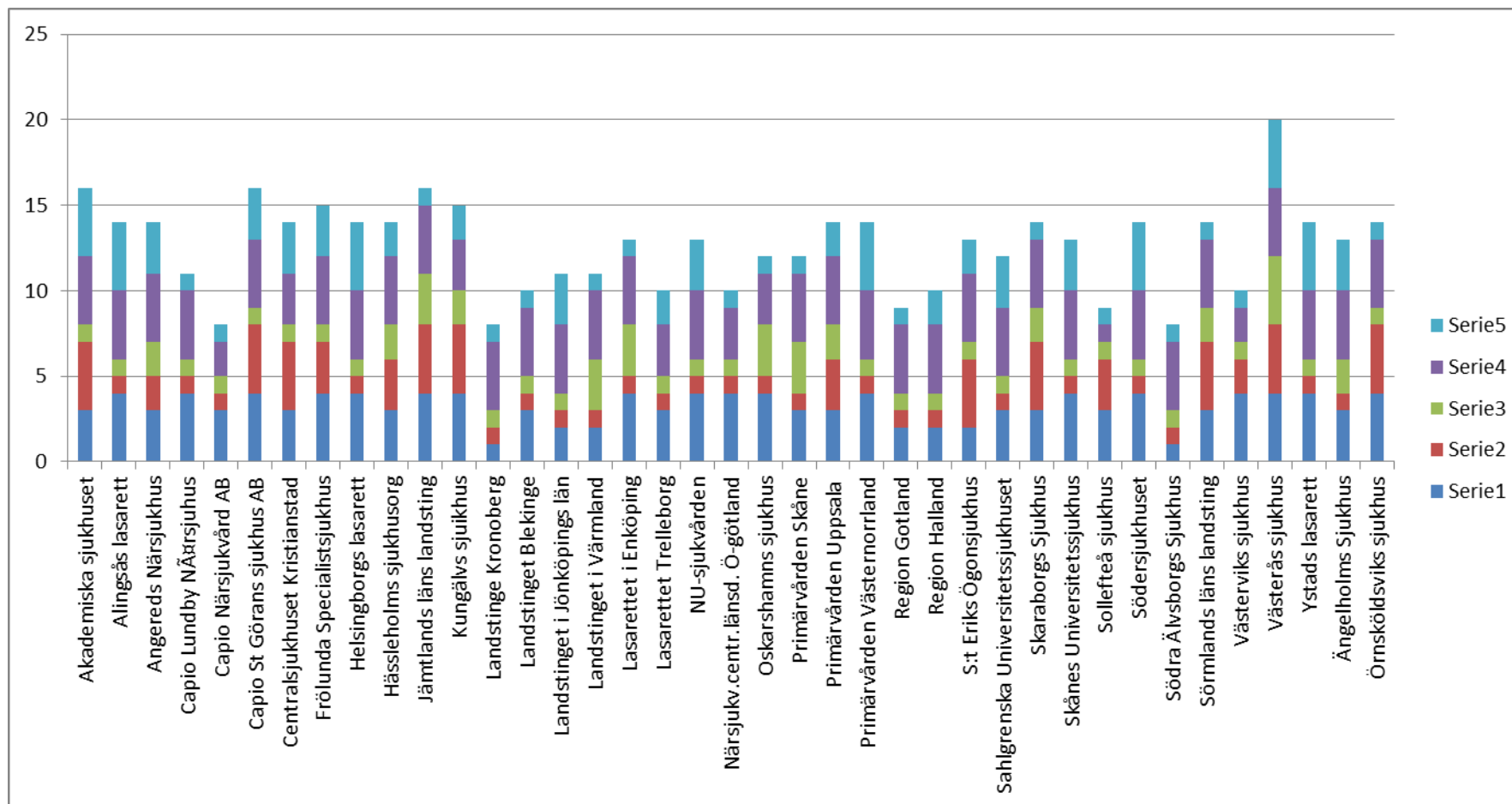
6.3.1 Medarbetarna exponeras inte för passiv rökning.

6.3.2 Patienter/vårdboende exponeras inte för tobaksbruk eller passiv rökning.

6.3.3 Besökare exponeras inte för passiv rökning.

6.4 Tobaksvaror säljs inte och finns inte tillgängliga inom vårdorganisationen.

Standard 7: Hälsosam arbetsplats



Fråga 7.1.1 = Serie 1, Fråga 7.1.2 = Serie 2 osv.

ENSH TOBAKSENKÄT 2012

Poängfördelning per fråga under Standard 7:

Akademiska sjukhuset	3	4	1	4	4	16
Alingsås lasarett	4	1	1	4	4	14
Angereds Närsjukhus	3	2	2	4	3	14
Capio Lundby Närsjukhus	4	1	1	4	1	11
Capio Närsjukvård AB	3	1	1	2	1	8
Capio St Görans sjukhus AB	4	4	1	4	3	16
Centralsjukhuset Kristianstad	3	4	1	3	3	14
Frölunda Specialistsjukhus	4	3	1	4	3	15
Helsingborgs lasarett	4	1	1	4	4	14
Hässleholms sjukhusorg	3	3	2	4	2	14
Jämtlands läns landsting	4	4	3	4	1	16
Kungälv sjuikhus	4	4	2	3	2	15
Landstinge Kronoberg	1	1	1	4	1	8
Landstinget Blekinge	3	1	1	4	1	10
Landstinget i Jönköpings län	2	1	1	4	3	11
Landstinget i Värmland	2	1	3	4	1	11
Lasarettet i Enköping	4	1	3	4	1	13
Lasarettet Trelleborg	3	1	1	3	2	10
NU-sjukvården	4	1	1	4	3	13
Närsjukv.centr.länsd. Ö-götland	4	1	1	3	1	10
Oskarshamns sjukhus	4	1	3	3	1	12
Primärvården Skåne	3	1	3	4	1	12
Primärvården Uppsala	3	3	2	4	2	14
Primärvården Västernorrland	4	1	1	4	4	14
Region Gotland	2	1	1	4	1	9
Region Halland	2	1	1	4	2	10
S:t Eriks Ögonsjukhus	2	4	1	4	2	13
Sahlgrenska Universitetssjukhuset	3	1	1	4	3	12
Skaraborgs Sjukhus	3	4	2	4	1	14
Skånes Universitetssjukhus	4	1	1	4	3	13
Sollefteå sjukhus	3	3	1	1	1	9
Södersjukhuset	4	1	1	4	4	14
Södra Älvsborgs Sjukhus	1	1	1	4	1	8
Sörmlands läns landsting	3	4	2	4	1	14
Västerviks sjukhus	4	2	1	2	1	10
Västerås sjukhus	4	4	4	4	4	20
Ystads lasarett	4	1	1	4	4	14
Ängelholms Sjukhus	3	1	2	4	3	13
Örnsköldsviks sjukhus	4	4	1	4	1	14

Standard 7: Hälsosam arbetsplats – Frågor i formulär

7.1.1 All ny personal informeras om organisationens tobaksfripolicy under rekryteringsprocessen.

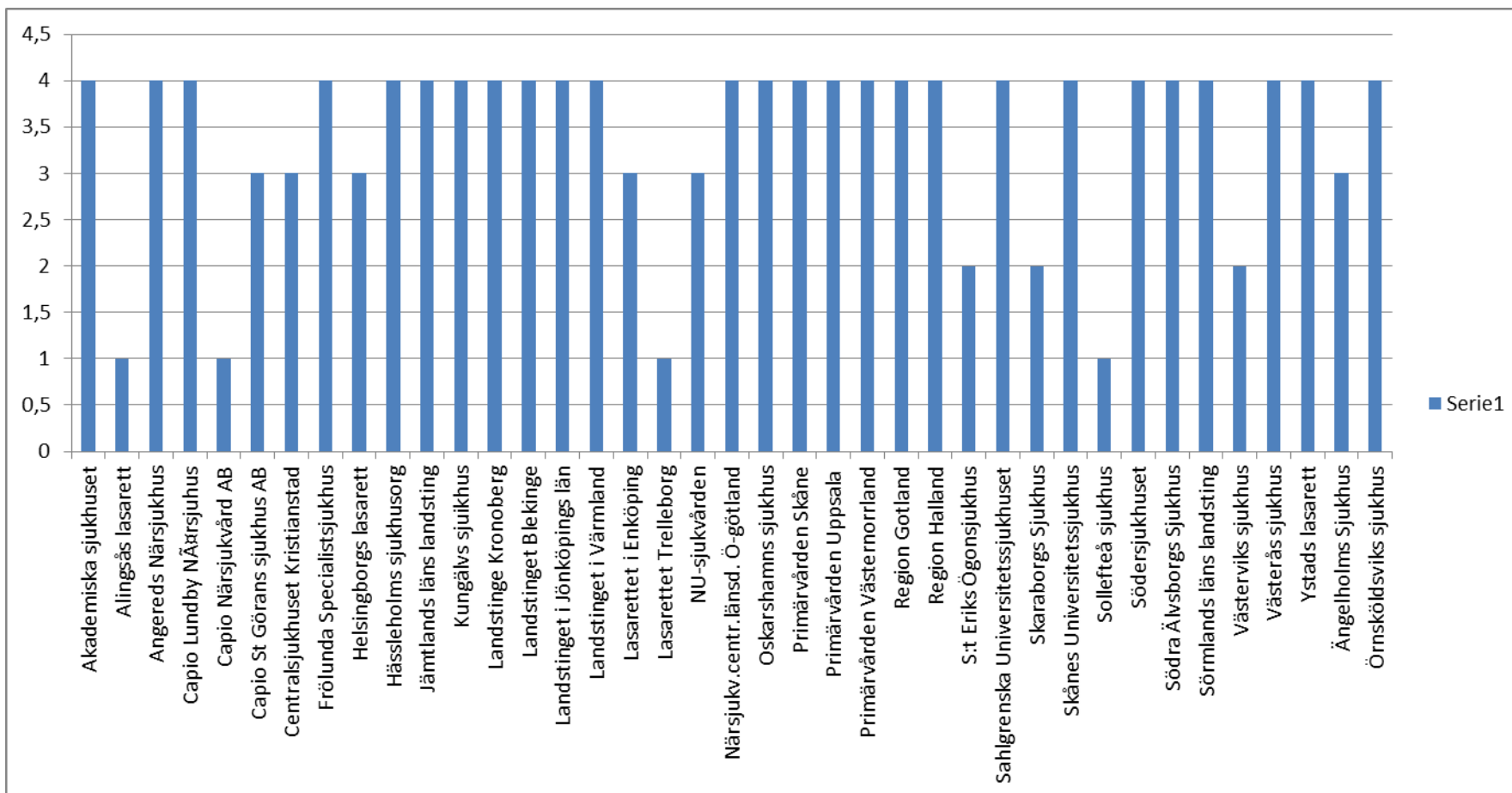
7.1.2 Personalens anställningskontrakt innehåller en förpliktelse gentemot sjukhusets tobaksfripolicy.

7.2 Personalens tobaksvanor kartläggs årligen.

7.3 En avvänjningsverksamhet eller direkt hänvisningsmöjlighet till sådan är tillgänglig för all personal.

7.4 Oföljksamhet gentemot policyn behandlas enligt existerande disciplinära regler.

Standard 8: Hälsufrämjande



Fråga 8.1 = Serie 1.

ENSH TOBAKSENKÄT 2012

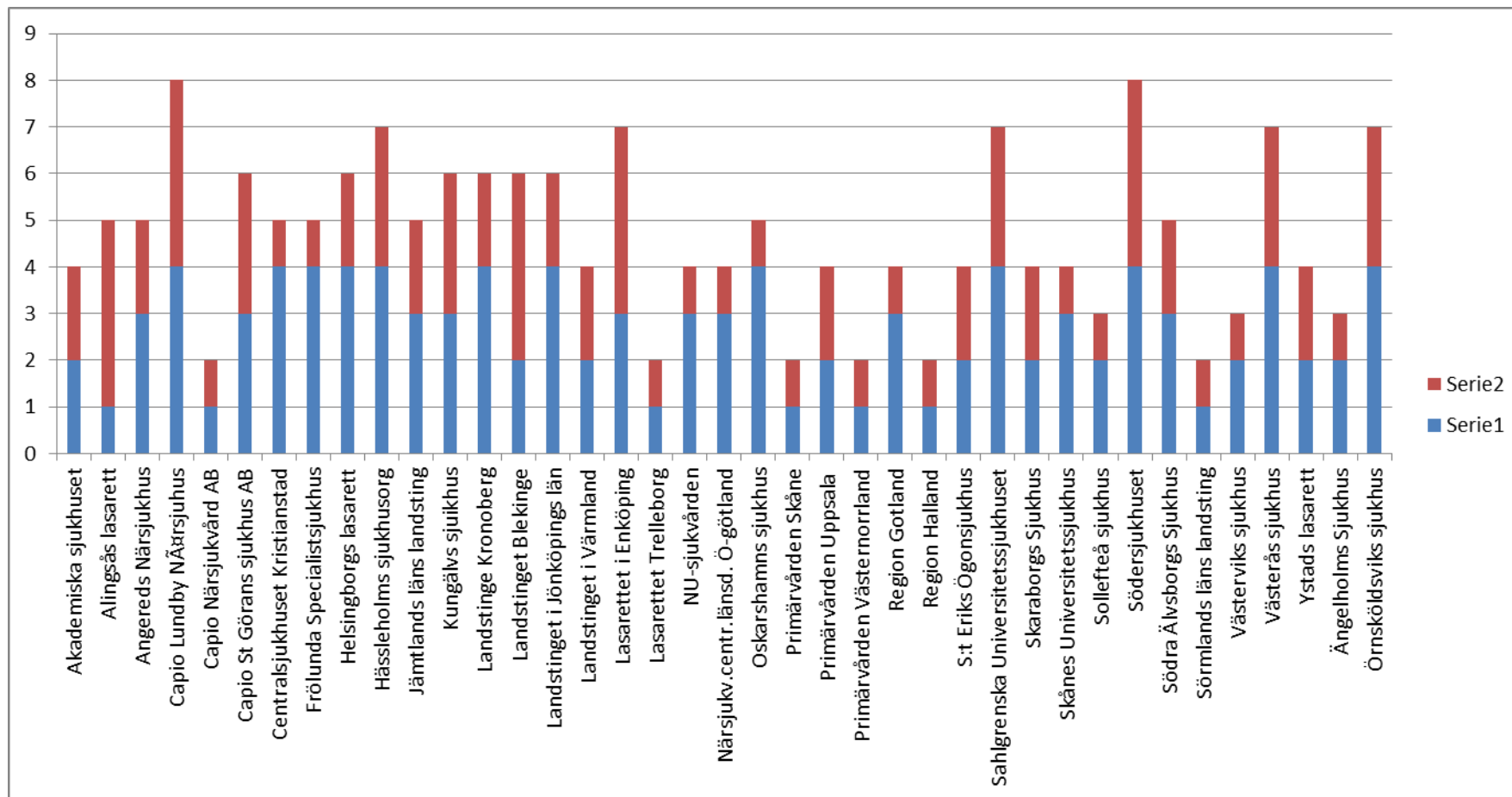
Poäng på frågan under Standard 8:

Akademiska sjukhuset	4
Alingsås lasarett	1
Angereds Närsjukhus	4
Capio Lundby Närsjukhus	4
Capio Närsjukvård AB	1
Capio St Görans sjukhus AB	3
Centralsjukhuset Kristianstad	3
Frölunda Specialistsjukhus	4
Helsingborgs lasarett	3
Hässleholms sjukhusorg	4
Jämtlands läns landsting	4
Kungälv's sjukhus	4
Landstinge Kronoberg	4
Landstinget Blekinge	4
Landstinget i Jönköpings län	4
Landstinget i Värmland	4
Lasarettet i Enköping	3
Lasarettet Trelleborg	1
NU-sjukvården	3
Närsjukv.centr.länsd. Ö-götla	4
Oskarshamns sjukhus	4
Primärvården Skåne	4
Primärvården Uppsala	4
Primärvården Västernorrland	4
Region Gotland	4
Region Halland	4
S:t Eriks Ögonsjukhus	2
Sahlgrenska Universitetssjukhuset	4
Skaraborgs Sjukhus	2
Skånes Universitetssjukhus	4
Sollefteå sjukhus	1
Södersjukhuset	4
Södra Älvsborgs Sjukhus	4
Sörmlands läns landsting	4
Västerviks sjukhus	2
Västerås sjukhus	4
Ystads lasarett	4
Ängelholms Sjukhus	3
Örnsköldsviks sjukhus	4

Standard 8: Hälsöfrämjande – Fråga i formulär

8.1 Vårdorganisationen har deltagit i en eller flera lokala, nationella eller internationella aktiviteter som främjar tobaksfrihet under de senaste 12 månaderna.

Standard 9: Övervakning och efterlevnad



Fråga 9.1 = Serie 1, Fråga 9.2 = Serie 2.

ENSH TOBAKSENKÄT 2012

Poängfördelning per fråga under Standard 9:

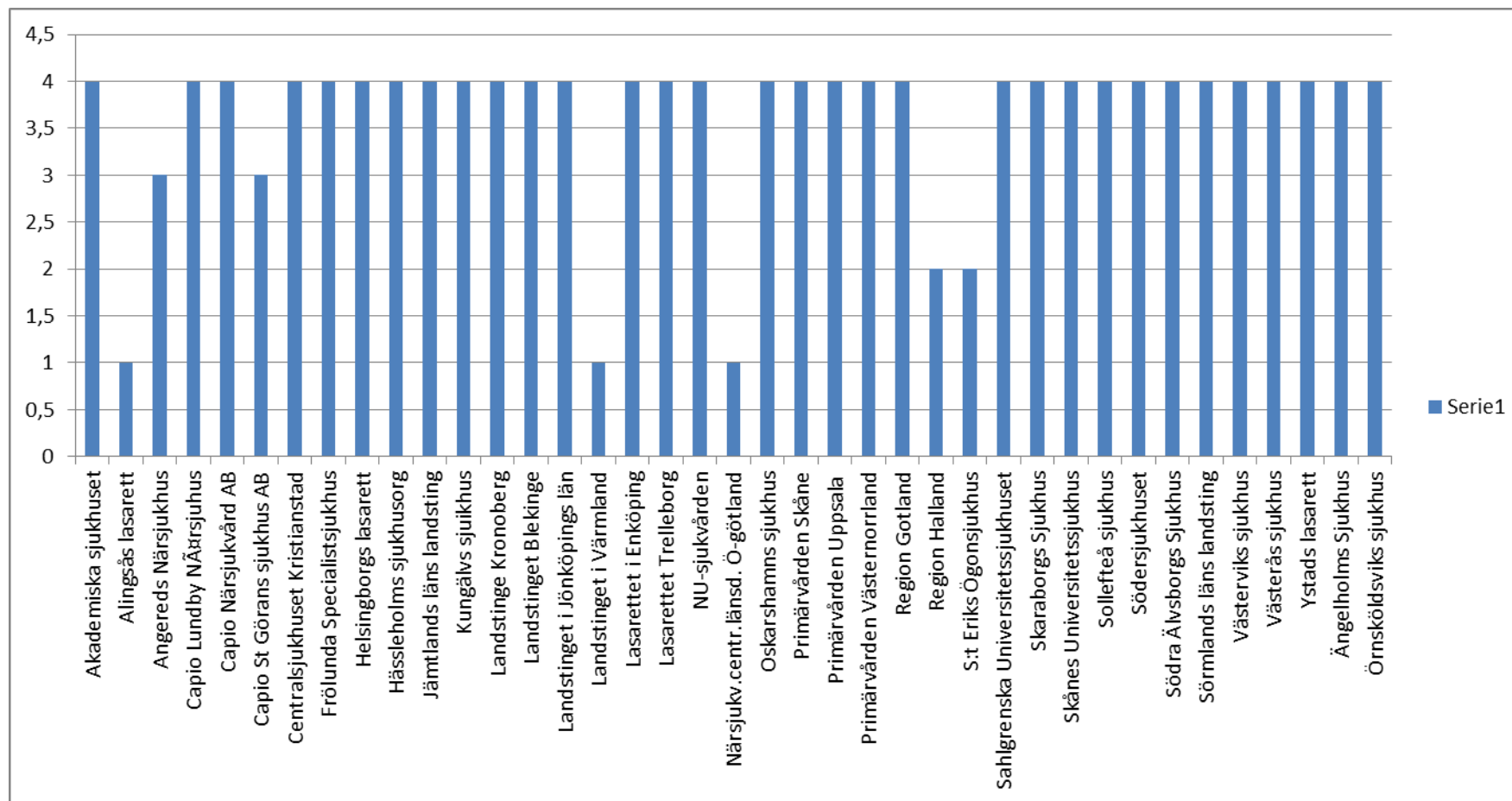
Akademiska sjukhuset	2	2	4
Alingsås lasarett	1	4	5
Angereds Närsjukhus	3	2	5
Capio Lundby Närsjukhus	4	4	8
Capio Närsjukvård AB	1	1	2
Capio St Görans sjukhus AB	3	3	6
Centralsjukhuset Kristianstad	4	1	5
Frölunda Specialistsjukhus	4	1	5
Helsingborgs lasarett	4	2	6
Hässleholms sjukhusorg	4	3	7
Jämtlands läns landsting	3	2	5
Kungälv sjuikhus	3	3	6
Landstinge Kronoberg	4	2	6
Landstinget Blekinge	2	4	6
Landstinget i Jönköpings län	4	2	6
Landstinget i Värmland	2	2	4
Lasarettet i Enköping	3	4	7
Lasarettet Trelleborg	1	1	2
NU-sjukvården	3	1	4
Närsjukv.centr.länsd. Ö-götland	3	1	4
Oskarshamns sjukhus	4	1	5
Primärvården Skåne	1	1	2
Primärvården Uppsala	2	2	4
Primärvården Västernorrland	1	1	2
Region Gotland	3	1	4
Region Halland	1	1	2
S:t Eriks Ögonsjukhus	2	2	4
Sahlgrenska Universitetssjukhus	4	3	7
Skaraborgs Sjukhus	2	2	4
Skånes Universitetssjukhus	3	1	4
Sollefteå sjukhus	2	1	3
Södersjukhuset	4	4	8
Södra Älvsborgs Sjukhus	3	2	5
Sörmlands läns landsting	1	1	2
Västerviks sjukhus	2	1	3
Västerås sjukhus	4	3	7
Ystads lasarett	2	2	4
Ängelholms Sjukhus	2	1	3
Örnsköldsviks sjukhus	4	3	7

Standard 9: Övervakning och efterlevnad – Frågor i formulär

9.1 Tobaksfripolicyn följs upp internt och genomgår en årlig översyn.

9.2 En kvalitetssäkring av handlingsplanen avseende tobaksfrihet har utförts och planen uppdateras minst vart tredje år.

Standard 10: Implementering av policy



Fråga 10.1 = Serie 1.

ENSH TOBAKSENKÄT 2012

Poäng på frågan under Standard 10:

Akademiska sjukhuset	4
Alingsås lasarett	1
Angereds Närsjukhus	3
Capio Lundby Närsjukhus	4
Capio Närsjukvård AB	4
Capio St Görans sjukhus AB	3
Centralsjukhuset Kristianstad	4
Frölunda Specialistsjukhus	4
Helsingborgs lasarett	4
Hässleholms sjukhusorg	4
Jämtlands läns landsting	4
Kungälv sjuikhus	4
Landstinge Kronoberg	4
Landstinget Blekinge	4
Landstinget i Jönköpings län	4
Landstinget i Värmland	1
Lasarettet i Enköping	4
Lasarettet Trelleborg	4
NU-sjukvården	4
Närsjukv.centr.länsd. Ö-götland	1
Oskarshamns sjukhus	4
Primärvården Skåne	4
Primärvården Uppsala	4
Primärvården Västernorrland	4
Region Gotland	4
Region Halland	2
S:t Eriks Ögonsjukhus	2
Sahlgrenska Universitetssjukhuset	4
Skaraborgs Sjukhus	4
Skånes Universitetssjukhus	4
Sollefteå sjukhus	4
Södersjukhuset	4
Södra Älvsborgs Sjukhus	4
Sörmlands läns landsting	4
Västerviks sjukhus	4
Västerås sjukhus	4
Ystads lasarett	4
Ängelholms Sjukhus	4
Örnsköldsviks sjukhus	4

Standard 10: Implementering av policy – Fråga i formulär

10.1 Vårdorganisationen fyller i ENSH's självutvärderingsformulär årligen.